

### »Du bist so weit weg!«

Das Prinzip der Distanz hat sich nicht erst mit Corona durchgesetzt, sondern bereits mit unserer atomisierten Gesellschaft. **Seite 9**



### Reime aus Raqqa

Über vier Frauen, die mit Rap und Schminke in den Ruinen des »Islamischen Staates« einen Neuanfang versuchen. **Seite 22**

Foto: Ostkreuz/Johanna-Maria Fritz

# Wessen Krise?

Die Linke und das Virus

Wird Europa, wird die Welt nach der Pandemie eine andere sein?  
Europa +  
Corona  
Eine Beilage

Mit Krisen kennen sich Linke aus, wissen sie doch, dass diese zum Kapitalismus gehören. Darum sollten sie auf Krisen vorbereitet sein. Doch derzeit ist von Linken wenig darüber zu hören, welche Politik »unter Corona« notwendig wäre. Die Proteste gegen die »Maßnahmen« der Großen Koalition sind nach rechts gerückt. Das stellt die außerparlamentarische Linke vor ein altes Problem, mit dem sie schon mal anders umgegangen ist. Und was die Regierungspolitik angeht: Sind darin nicht doch linke Erfolge verborgen? **Seiten 4 und 5**

Foto: adobe stock/BS



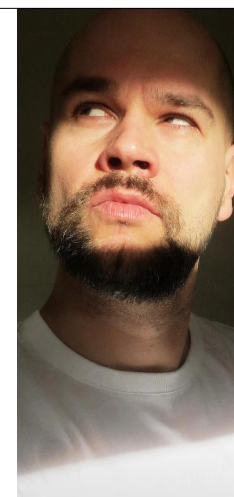
### Saulus oder Paulus?

Macron hat mehrfach bessere Bedingungen für Krankenhauspersonal angekündigt. Es kam immer anders. **Seite 3**



### Rechte Symbolik

In Berlin findet sich an zahlreichen Orten Nazi-Architektur – neue und alte. **Seite 18**



### Zeit für eine Entgiftung

Männerbünde und toxische Männlichkeit: Christoph May zeigt in Seminaren, wie jede\*r Sexismus reproduziert. **Seite 24**



ISSN 0323-3375